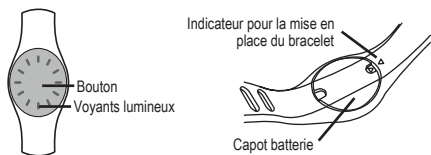


1. CONTENU



2. PRESENTATION



Bouton
Appui court : affichage heure et objectif
Double appui : démarrer et arrêter l'enregistrement d'une séance de sport

3. FERMETURE DU BRACELET

Veillez à placer l'indicateur vers le haut pour orienter correctement votre ONcoach 100



4. PREMIER DÉMARRAGE

1. Tournez le capot batterie d'1/4 de tour



2. Rendez-vous sur le site start.geonaute.com depuis votre smartphone et téléchargez l'application ONcoach (disponible également sur Apple store et Google Play).

Pour stopper l'enregistrement, appuyez 2 fois sur le bouton. 2 voyants lumineux tournent dans le sens inverse des aiguilles d'une montre pour vous indiquer l'arrêt de l'enregistrement.



A la prochaine synchronisation, l'application ONcoach vous demandera de choisir le sport pratiqué et calculera automatiquement les calories dépensées pendant cette activité. Dans le cas d'une séance de marche ou de course à pied, l'activité sera automatiquement reconnue et les informations de distance et vitesse seront automatiquement calculées.

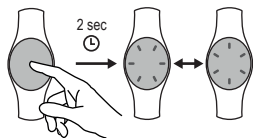
Lorsque le mode Entrainement est activé, le transfert de données au smartphone ainsi que la visualisation de l'heure de votre jauge d'objectif n'est pas possible. A l'appui sur le bouton, une indication lumineuse vous informe que vous êtes dans le mode Entrainement.



8. APPAIRAGE AVEC UN NOUVEAU SMARTPHONE

Pour une utilisation avec un nouveau smartphone il est nécessaire d'appairer une nouvelle fois le ONcoach 100 :

1. Lancez le mode appairage.



Appui long jusqu'à apparition de l'animation

2. Lancez l'application ONcoach et suivez les instructions pour appairer votre ONcoach 100.



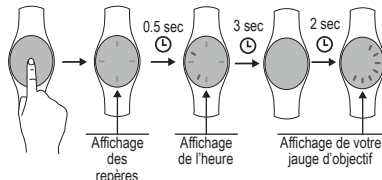
- Lancez l'application ONcoach
- Créez un compte ou connectez-vous si vous en possédez déjà un.
- Suivez les instructions sur l'application pour appairer votre ONcoach 100 à votre compte ONcoach

5. SYNCHRONISATION DES DONNÉES AVEC L'APPLICATION ONCOACH

- Activez le Bluetooth sur votre téléphone
- Lancez l'application ONcoach
- Tenez votre ONcoach 100 à proximité de votre téléphone, la synchronisation s'effectue automatiquement.

6. HEURE ET OBJECTIF QUOTIDIEN

6.1 Visualiser l'heure et l'objectif quotidien



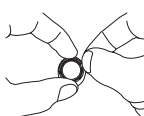
9. ENTRETIEN

9.1 Changement de pile

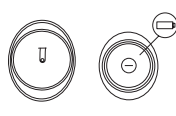
En utilisation normale, votre ONcoach 100 dispose d'une autonomie pouvant aller jusqu'à 6 mois. Vous pouvez contrôler le niveau de la batterie en vous connectant sur l'application ONcoach.



1. Enlever le capteur du bracelet



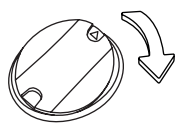
2. Tournez le capot batterie d'1/4 de tour



3. Retirez la pile usagée du capot à l'aide de la languette noire



4. Placez une pile CR2032 dans votre ONcoach 100 en veillant à bien placer le pôle négatif à l'extérieur



5. Référez le capot en alignant les 2 flèches.



6. Tournez le capot batterie d'1/4 de tour

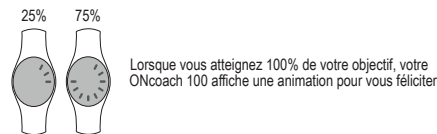


6.2. Lecture de l'heure

Heure : Voyant lumineux
Minute : Voyant lumineux clignotant
Dans le cas où le voyant de l'heure et de la minute sont à la même position, un seul voyant lumineux clignote.



6.3. Lecture de votre jauge d'objectif quotidien



7. MESURE DE L'ACTIVITÉ ET DU SOMMEIL

7.1 Mesure de l'activité de marche quotidienne

Votre ONcoach 100 détecte automatiquement lorsque marchez. Vous n'avez donc aucune action à effectuer pour lancer cette mesure.

7.2 Mesure de la qualité de sommeil

Votre ONcoach 100 détecte automatiquement lorsque vous vous endormez et lorsque vous vous réveillez. Vous n'avez donc aucune action à effectuer pour lancer cette mesure.

7.3 Mode Entrainement

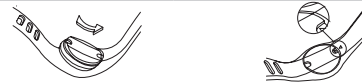
Votre ONcoach 100 vous permet de mesurer d'autres pratiques sportives que la marche quotidienne. Pour lancer l'enregistrement d'une séance de sport, appuyez 2 fois sur le bouton. 2 voyants lumineux tournent dans le sens des aiguilles d'une montre pour vous indiquer le démarrage de l'enregistrement.



7. Placez le capteur dans le bracelet en s'assurant que les 2 flèches soient bien l'une en face de l'autre

Attention : Le changement de pile entraîne une réinitialisation de l'heure et de la date. Synchronisez votre ONcoach 100 avec l'application ONcoach pour régler à nouveau l'heure et la date avant toute nouvelle utilisation. Vos données sont quant à elles conservées.

9.2. Mise en place du capteur dans le bracelet



Placer le capteur dans le bracelet en s'assurant que les 2 flèches soient bien placées l'une en face de l'autre

9.3 Précautions d'usage

- L'autonomie de la batterie peut être raccourcie en cas d'utilisation intensive.
- Une exposition prolongée à l'eau salée ou traitée chimiquement peut réduire l'étanchéité.
- Une mauvaise mise en place du capteur peut provoquer la perte de l'étanchéité.
- Le ONcoach 100 contient des petites parties qui peuvent présenter un risque d'étranglement.
- Si la batterie est avalée, consultez immédiatement un médecin, un dommage physique grave peut survenir.

DECATHLON

Producteur et adresse, France:
DECATHLON - 4 Boulevard de Mons - BP 299
59650 Villeneuve d'Ascq cedex - France

Made in China - Fabricado na/em China -
Произведено в Китае - lmal edildiği yer Çin

Импортер: ООО «Октобл», 141031, Россия, Московская область, Мытищинский район, МКАД 84-й км., ТПЗ «Алтуфьево», владение 3, строение 3, +7(495)6414446
- активность Траскер - Не подлежит обязательному подтверждению соответствия - для занятий спортом

Importado Para o Brasil por Iguasport Ltda
CNPJ:02.314.041/0001-88

TURKSPORT Spor Ürünleri Sanayi ve Ticaret Ltd.Sti Osmaniye Mahallesi Çobançesme Kosuyolu Bulvarı No: 3 Marmara Forum Garden Office 0B Blok 01 Bakırköy 34146 İstanbul, TURKEY



77374

Ref Pack : 2165659

